



## 「訪問栄養指導」のご案内

在宅でよりよい療養生活を送っていただけるよう、管理栄養士による栄養・食生活の指導を行っています。

バランスのとれた食事内容や、その人にとって食べやすい料理の工夫など、アドバイスに伺います。

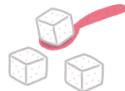


### □対象者エリア

西宮市内（名塩・山口除く）

その他近郊にお住まいの方は一度ご相談ください。

### □対象者



栄養・食生活に関するアドバイスが必要な方

### □指導内容

- ・生活習慣病や肥満などを改善するための食事を教えて欲しい
- ・自分にあった食事量や、食事のバランスを教えて欲しい
- ・飲み込みにくい、むせやすい場合の調理方法を相談したい
- ・高齢者でも手軽にできる、調理などの工夫を教えて欲しい



### □費用



介護保険利用料にかかる利用者負担額となります。

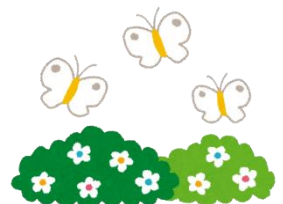
介護保険制度の規定により、次のとおり定められています。

1割負担の方の場合 533円

介護保険でない方は、医療保険の対象となります。

1割負担の方の場合 530円

その他かかる費用 西宮市以外の場合、交通費の実費を請求いたします。



### □訪問回数

月1回～2回



### □申し込み方法

「訪問栄養指導」を希望する場合は、電話にて、西宮渡辺病院 栄養課担当まで（0798-74-2630（代表））お申し込みください。

