

こころと脳の健康チェック

兵庫県初！！

光トポグラフィーのご案内

“光トポグラフィー”は、こころの病気の診断を補助する先進装置です。これまで医師の問診だけで診断を行なっていましたが、これを用いた検査により数値的な評価も可能となり、診断の正確性が高まります。

光トポグラフィー検査とは？

基本的にはうつ症状のある方の鑑別診断を補助するための検査です。

右図のような特殊な帽子を頭につけた状態で、いくつかの簡単な質問に対しお答えいただきます。その言葉を発する際に近赤外光※を当て、反射してくる光から脳血流（ヘモグロビン）の変化を読み取り、脳の活動状態を数値化・画像化することができます。これにより、従来の問診のみの診断よりも、様々なうつ症状の鑑別診断がしやすくなります。



※近赤外光は銀行ATMなどで指の静脈パターンを読み取るのに使われている光線です。患者さまにとっては、まったく苦痛や危険性はありません。

光トポグラフィーの有用性

うつ症状に対して、装置による客観的な脳機能の数値評価ができます。初診時や治療経過において診断の正確性を高めることができます。症状の早期改善や、重症化予防、社会復帰の促進が見込めます。ご本人やご家族が理解しやすい、視覚的な説明が可能になります。

(厚生労働省第36回先進医療専門家会議資料をもとに)

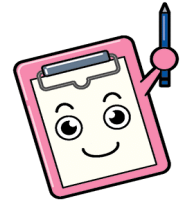
詳しい検査内容について



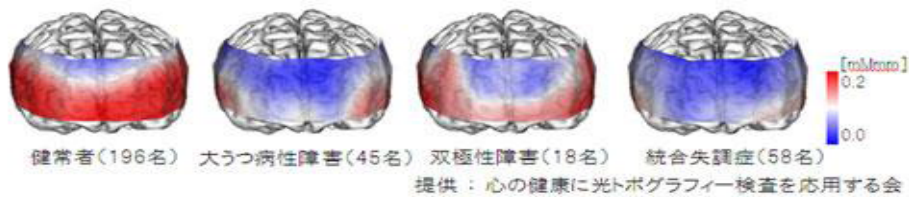
特殊な帽子をかぶり椅子に腰をかけた状態で、いくつかの簡単な質問に答えていただきます。

質問により脳を使っている時、使っていない時の血液量がどのように、どのくらいまで増加してくるのかを波形でチェックすることができます。

※ 検査時間は、前後の準備も含めて 30分程度です。



◆結果についてのご注意◆ この結果は確定診断ではなく、あくまで診断補助として用います。



光トポグラフィー検査の画像（群平均、課題開始後 60 秒時点の酸素化ヘモグロビン）

検査費用（税込）



14,040 円 （保険適応外のため自費となります）

◆その他、MRI(VSRAD) や心理検査等も医師の指示により行う場合があります。

《 検診として実施した場合の価格表 》

円	うつ			認知		セット費用 (円)
	光トポグラフィー	心理検査		MRI+MRA (VSRAD)	心理検査	
		描画テスト	抑うつ質問表		認知機能検査	
	15,000	2,900	800	20,000	800	
①	○					15,000
②	○	○	○			18,700
③	○	○	○	○		38,700
④	○	○	○	○	○	39,500

光トポグラフィー検査は、毎週水・金曜日に行っております。
ご希望の方は、主治医にご相談いただくか、病院窓口または
下記までお気軽にお問い合わせください。

〒662 - 0863

西宮市室川町 10 番 22 号

社会医療法人 渡邊高記念会 西宮渡辺病院

TEL: 0798 - 74 - 2630

社会医療法人渡邊高記念会ホームページ： <http://www.n-watanabe-hosp.jp/>