

最新鋭1.5テスラ MRI装置を導入しました

Magnetic Resonance Imaging System

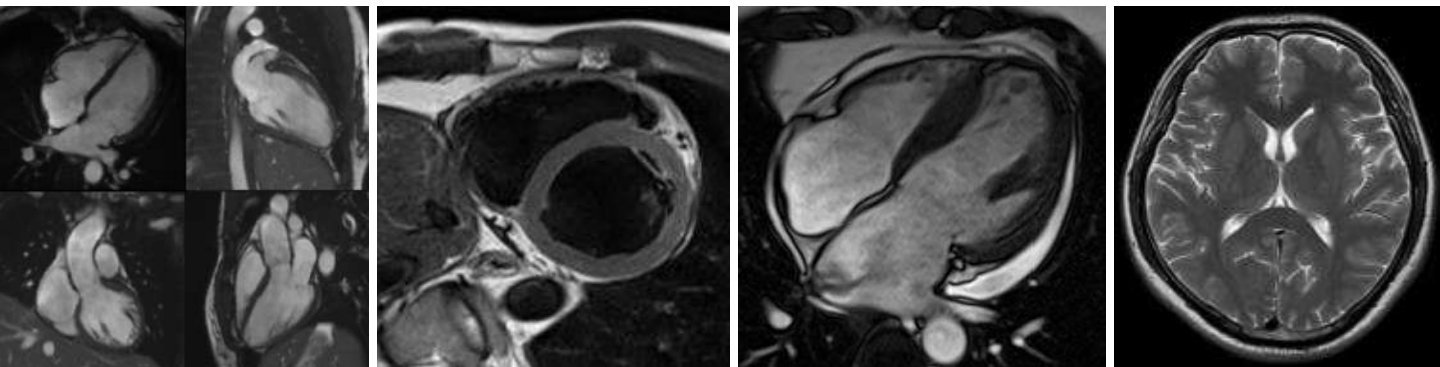


MRI（磁気共鳴画像診断）検査について

MRI検査とは、磁場を利用して体内の様子を画像化することで、解剖的、質的診断にきわめて有効な検査です。



MAGNETOM Amira
ドイツ・シーメンス社製



- 検査を受けて頂く方に快適な環境を確保するために、様々な最新技術を搭載しています。静音撮像技術により騒音を軽減し、軽量コイルシステムにより圧迫感を軽減することができます。
- 心臓の断層像、血管像、頭部の断層像の他、全身の臓器をみることができます。
- クモ膜下出血の原因となる脳動脈瘤や症状の初期の脳梗塞の発見など、病気の早期発見や予防にも効果的な検査です。



社会医療法人 渡邊高記念会
西宮渡辺心臓脳・血管センター