

条件付きMRI対応ペースメーカー導入

当院では、昨年から国内に導入された条件付きMRI対応ペースメーカーの植込みを実施しております。

従来の植込み型ペースメーカーは、MRI検査を行うことが出来ない医療機器として長年取り扱われてきました。MRI装置が非常に大きな磁力を発生させるため、ペースメーカーやリードに悪影響を与え、深刻な副作用などが生じるリスクがあるからです。

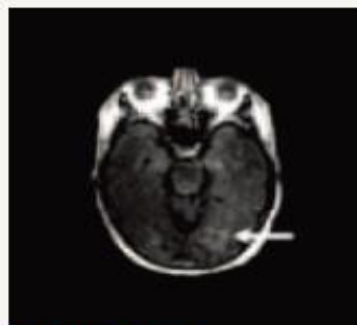
コラム
Column

MRIとは？

MRI（磁気共鳴画像法）は、人体の水を含む組織を画像化する検査法で、さまざまな疾患の早期発見や診断・治療の標準的な手段として、今日の医療には欠かせないものです。日本の人口単位当たりのMRI台数は世界第1位（人口100万人あたり）で、多くの診療科で利用されています。



●MRI装置



●頭部のMRI画像



条件付きMRI対応植込み型心臓ペースメーカー
「メドトロニック Advisa MRI®」



条件付きMRI対応心内膜植込み型ペースメーカーリード
「キャプシュアードFIX MRIリード®」

条件付きMRI対応ペースメーカーやMRI検査の内容については、担当医師にご相談を頂けますようお願い致します。